

ETUDE SUR LE CAMPUS SANS TABAC

Enquête janvier 2019

Les principaux enseignements de l'étude

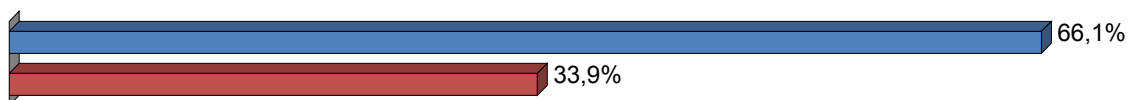
- 65% / 27% des élèves qui ont répondu au sondage sont favorables / assez favorables au campus sans tabac EHESP
- Les deux principaux objectifs cités sont la promotion d'une bonne santé & du bien être du personnel et des élèves, puis la proposition d'un lieu de travail moins pollué
- 29,2% des fumeurs pensent que ce campus pourra les aider à arrêter de fumer, et ils sont 58,7% à penser que cela pourra les aider à diminuer leur consommation de tabac
- 58% des non fumeurs pensent que ce campus sans tabac les renforcera dans leur motivation à rester non fumeur
- Concernant les 3 questions posées sur la culture générale sur le tabac :
 - ✓ 54.4% ont trouvé la bonne réponse à la question 1 (le tabac est responsable en France de 73 000 décès annuels)
 - ✓ 43.5% ont trouvé la bonne réponse à la question 2 (le tabac est la première cause de mortalité évitable en France – la seconde cause = l'alcool avec 49 000 décès annuels)
 - ✓ 40.1% ont trouvé la bonne réponse à la question 3 (le tabac est responsable de 33% des cancers en France)

ETUDE SUR LE CAMPUS SANS TABAC

Enquête janvier 2019

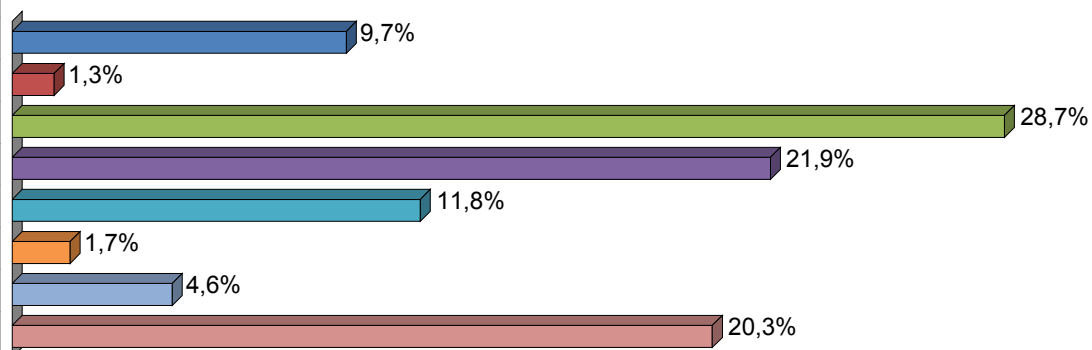
sexe - Vous êtes :

	Nb	% cit.
Une femme	156	66,1%
Un homme	80	33,9%
Total	236	100,0%



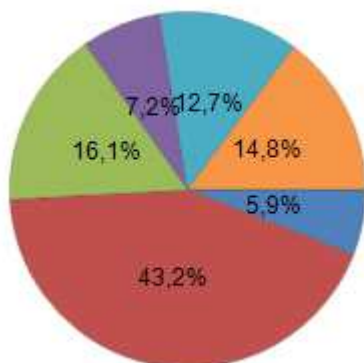
formation_stat - Précisez l'intitulé :

	Nb	% cit.
IASS-2019-01	23	9,7%
IASS2-2019-01	3	1,3%
DH-2019-01	68	28,7%
D3S-2019-01	52	21,9%
AAH-2019-01	28	11,8%
MISP-2019-01	4	1,7%
IES-2019-01	11	4,6%
DS-2019-01	48	20,3%
Total	237	100,0%



age - Quel âge avez-vous ?

	Nb	% cit.
Moins de 24	14	5,9%
De 24 à 29	102	43,2%
De 30 à 35	38	16,1%
De 36 à 41	17	7,2%
De 42 à 47	30	12,7%
48 et plus	35	14,8%
Total	236	100,0%



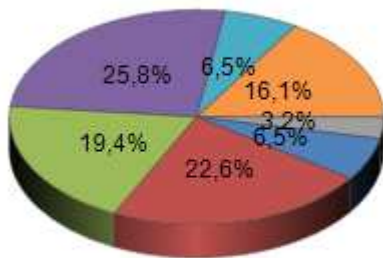
fumeur - Est-ce que vous fumez, ne serait-ce que de temps en temps (quel que soit le tabac : cigarettes roulées, cigares, chicha...)?

	Nb	% cit.
Oui, je fume tous les jours	31	13,0%
Oui, je fume de temps en temps (mais pas tous les jours)	24	10,0%
Non	184	77,0%
Total	239	100,0%



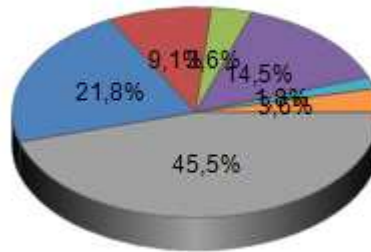
fumeur_oui_nbre_jour - 1. Par jour

	Nb	% cit.
Non réponse	1	3,2%
Moins de 3	2	6,5%
De 3 à 5	7	22,6%
De 6 à 8	6	19,4%
De 9 à 11	8	25,8%
De 12 à 14	2	6,5%
15 et plus	5	16,1%
Total	31	100,0%



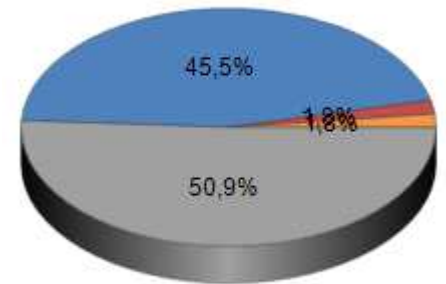
fumeur_oui_nbre_sem - 2. Par semaine

	Nb	% cit.
Non réponse	25	45,5%
Moins de 20	12	21,8%
De 20 à 39	5	9,1%
De 40 à 59	2	3,6%
De 60 à 79	8	14,5%
De 80 à 99	1	1,8%
100 et plus	2	3,6%
Total	55	100,0%



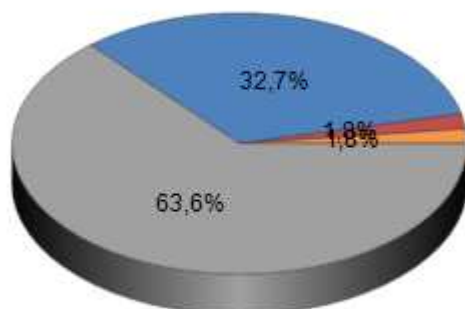
fumeur_oui_nbre_mois - 3. Par mois

	Nb	% cit.
Non réponse	28	50,9%
Moins de 400	25	45,5%
De 400 à 799	1	1,8%
De 800 à 1199	0	0,0%
De 1200 à 1599	0	0,0%
De 1600 à 1999	0	0,0%
2000 et plus	1	1,8%
Total	55	100,0%

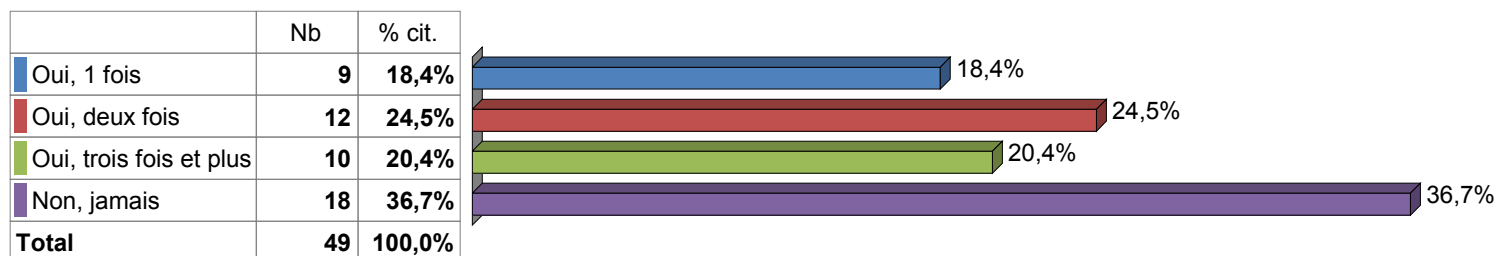


fumeur_oui_nbre_an - 4. Par an

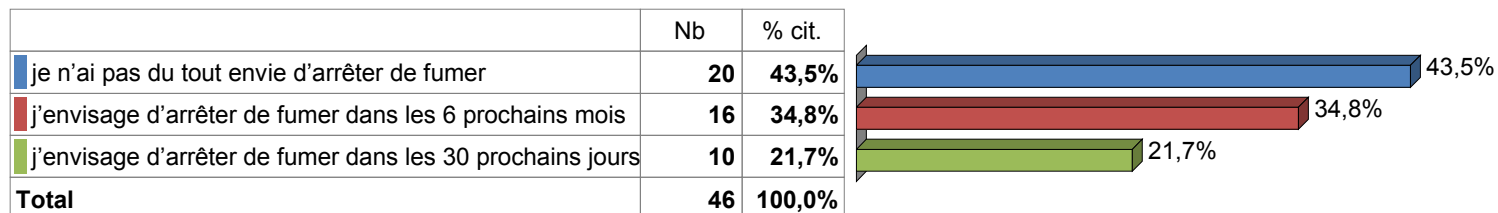
	Nb	% cit.
Non réponse	35	63,6%
Moins de 4000	18	32,7%
De 4000 à 7999	1	1,8%
De 8000 à 11999	0	0,0%
De 12000 à 15999	0	0,0%
De 16000 à 19999	0	0,0%
20000 et plus	1	1,8%
Total	55	100,0%



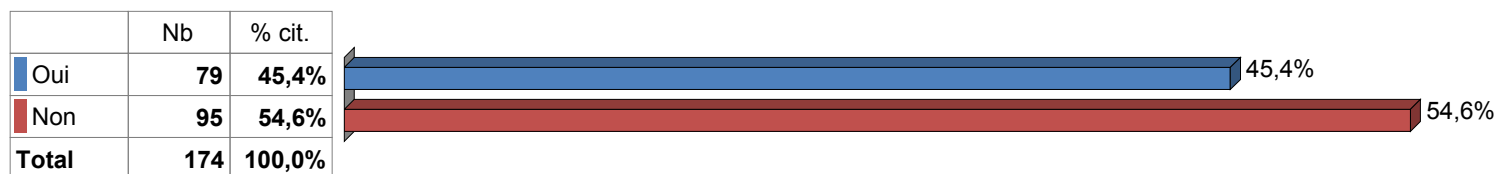
essai_arret - Pour les fumeurs / fumeuses, avez-vous déjà essayé d'arrêter de fumer ?



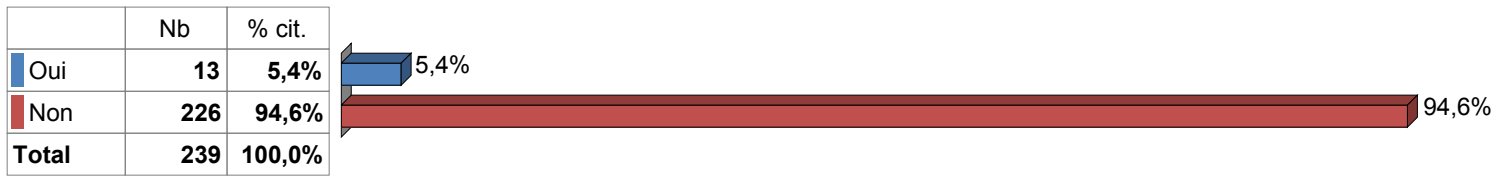
motiv_arret - Pour les fumeurs / fumeuses, quelle est votre motivation actuelle pour arrêter de fumer ?



passer_fumeur - Pour les non fumeurs / fumeuses, avez-vous déjà fumé ?

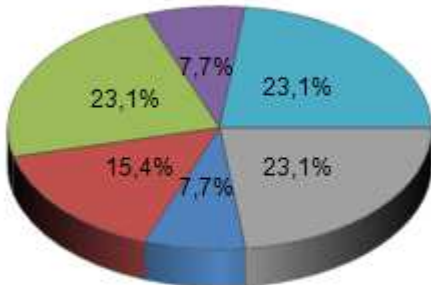


vapot - Est-ce que vous vapotez, ne serait-ce que de temps en temps ?



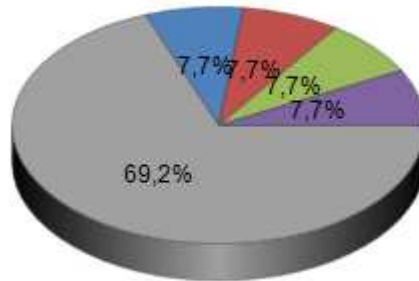
vapot_oui_nbre_jour - 1. Par jour

	Nb	% cit.
Non réponse	3	23,1%
2	1	7,7%
4	2	15,4%
10	3	23,1%
15	1	7,7%
20	3	23,1%
Total	13	100,0%



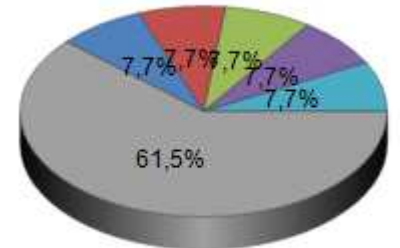
vapo_oui_nbre_sem - 2. Par semaine

	Nb	% cit.
Non réponse	9	69,2%
1	1	7,7%
14	1	7,7%
28	1	7,7%
100	1	7,7%
Total	13	100,0%



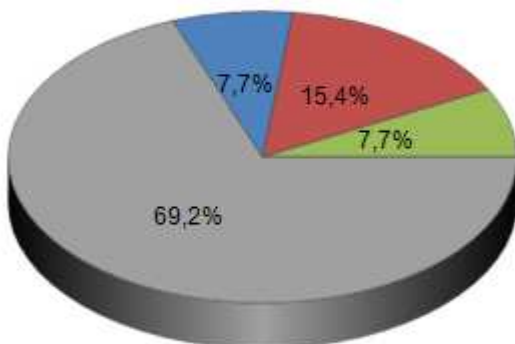
vapo_oui_nbre_mois - 3. Par mois

	Nb	% cit.
Non réponse	8	61,5%
1	1	7,7%
4	1	7,7%
40	1	7,7%
112	1	7,7%
300	1	7,7%
Total	13	100,0%

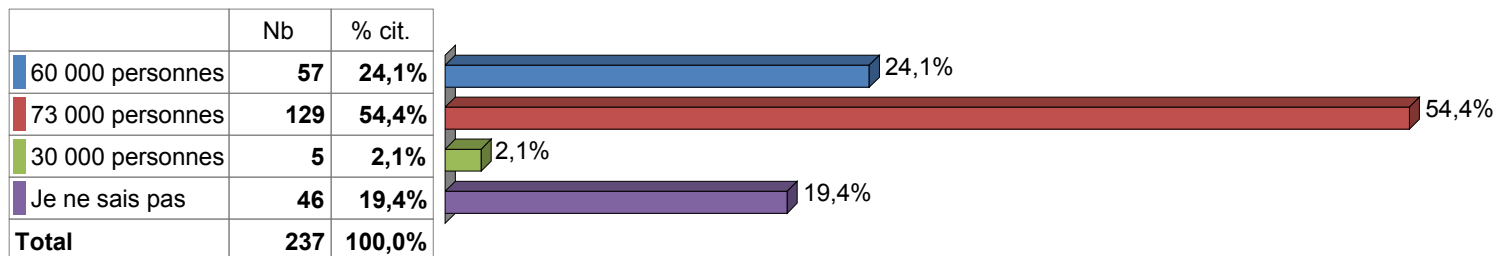


vapo_oui_nbre_an - 4. Par an

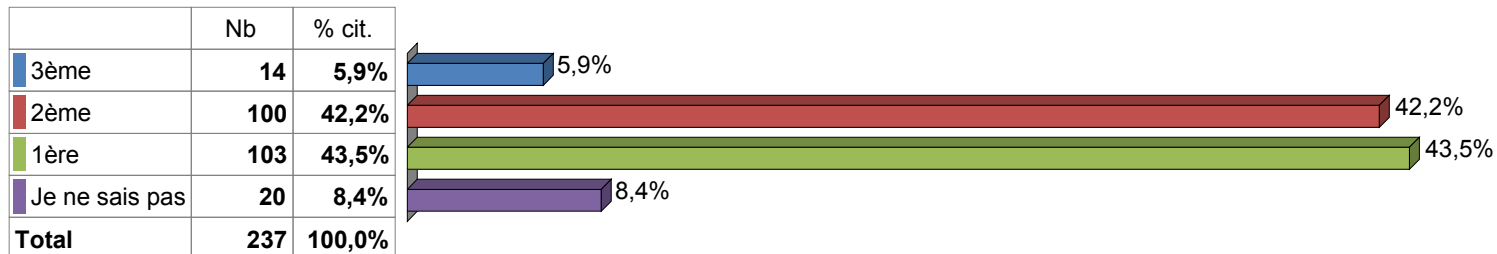
	Nb	% cit.
Non réponse	9	69,2%
12	1	7,7%
500	2	15,4%
1344	1	7,7%
Total	13	100,0%



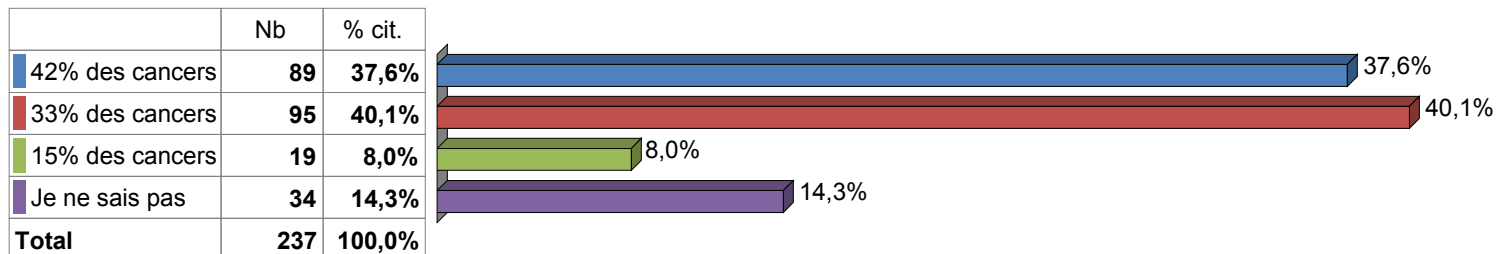
deces_tabac - Savez-vous combien de personnes décèdent prématurément tous les ans du tabac en France ?



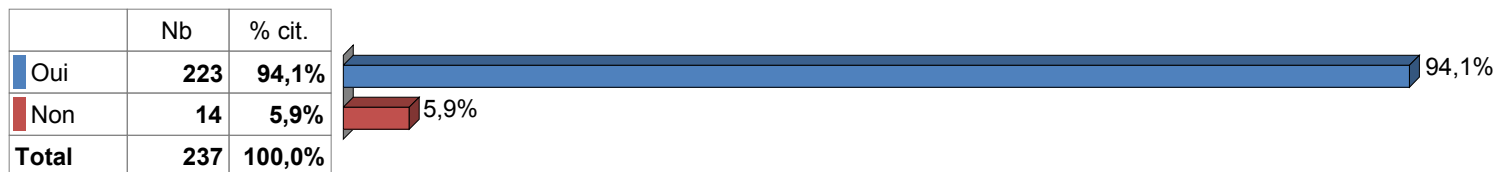
cause_mort - D'après vous, le tabac est la ... cause de mortalité évitable en France



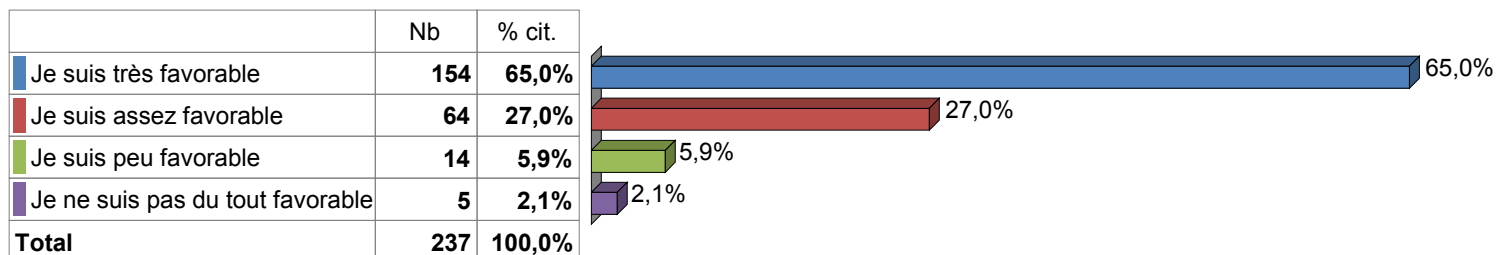
cancer - D'après vous, le tabac est responsable en France d'environ :



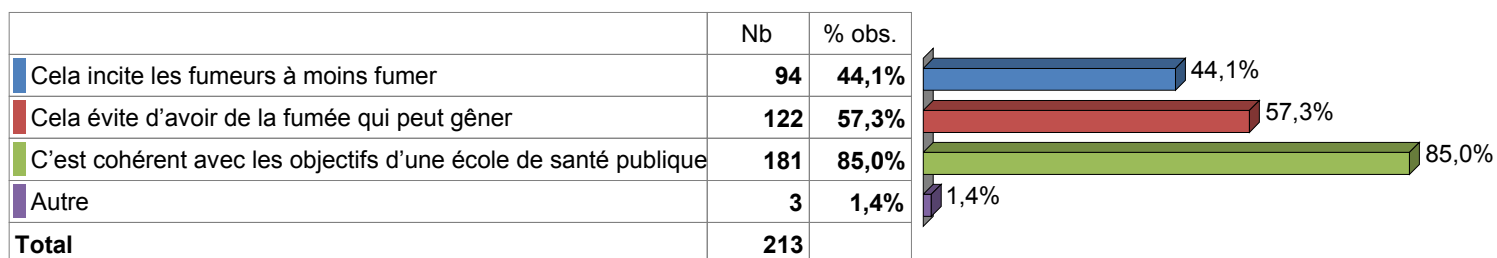
campus - Avez-vous entendu parler de « EHESP Campus sans tabac » mis en place en mai 2018 par l'EHESP ?



campus_avis - Quel est votre avis sur une telle initiative ?



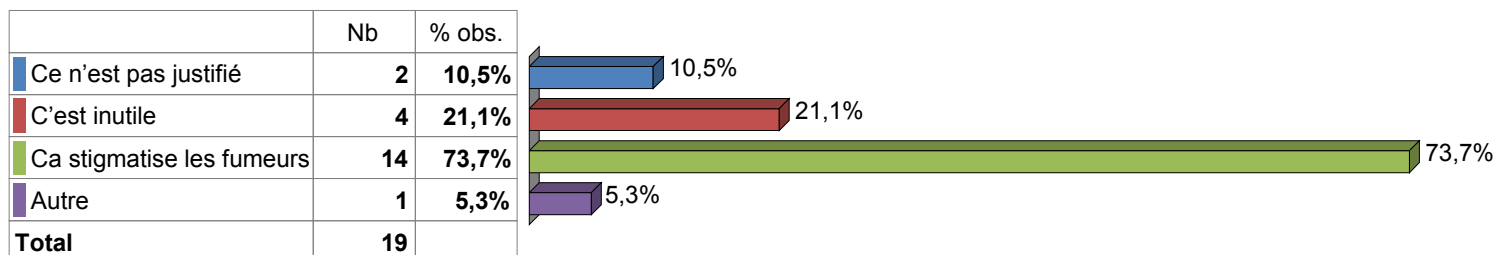
campus_avis_ok_motif - Je suis très favorable / assez favorable, parce que :



campus_avis_ok_motif_Autre - Si 'Autre' précisez :

campus = espace public
Cela incite a ne pas recommencer
mortalité évitable

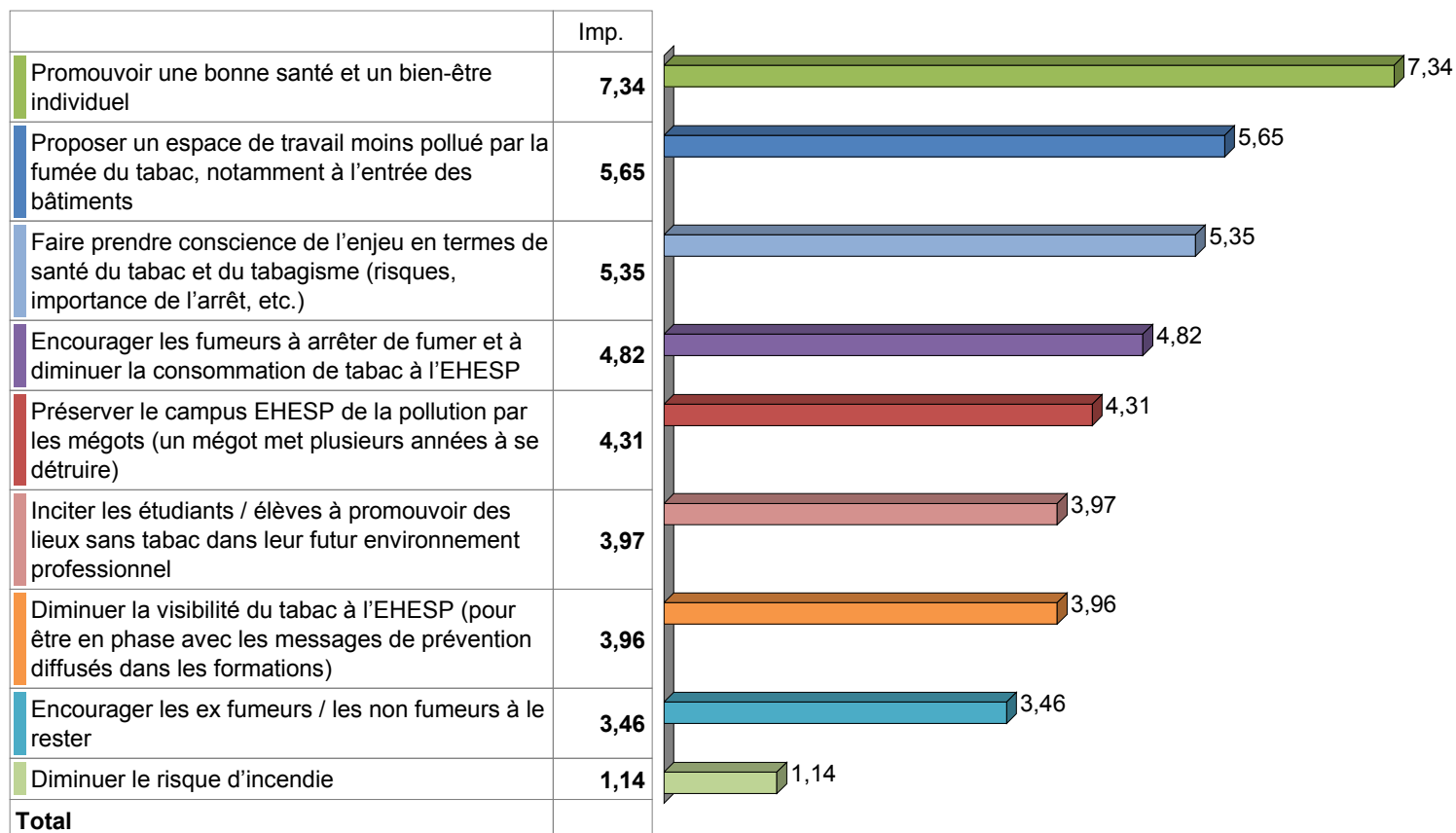
campus_avis_negatif_motif - Je suis peu favorable / pas du tout favorable, parce que :



campus_avis_negatif_motif_Autre - Si 'Autre' précisez :

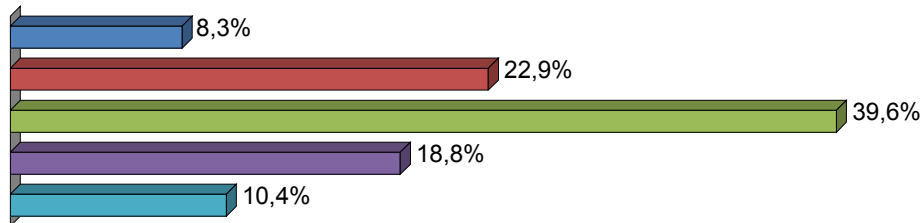
C'est liberticide et ce n'est pas forcément le meilleur moyen de pousser les gens à arrêter

36. objectifs_campus - D'après vous, quels sont les objectifs du campus sans tabac mis en place par l'EHESP ? (Classez ces réponses par ordre d'importance selon vous)



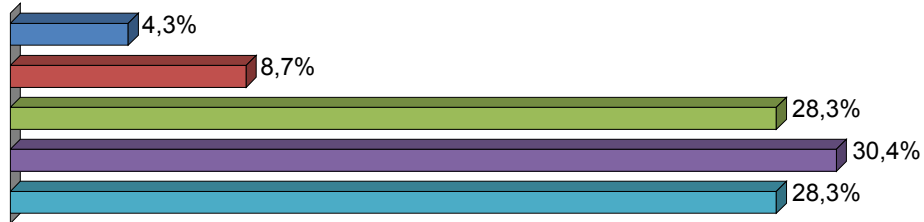
campus_fumeur_VA0 - arrêter de fumer ?

	Nb	% cit.
Je ne suis pas du tout d'accord	4	8,3%
Je ne suis pas d'accord	11	22,9%
Je suis moyennement d'accord	19	39,6%
Je suis d'accord	9	18,8%
Je suis tout à fait d'accord	5	10,4%
Total	48	100,0%



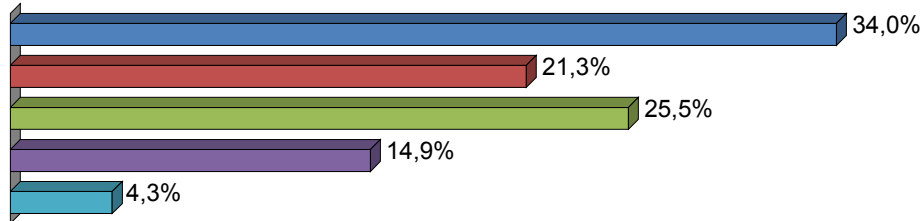
campus_fumeur_VA1 - diminuer votre consommation de tabac ?

	Nb	% cit.
Je ne suis pas du tout d'accord	2	4,3%
Je ne suis pas d'accord	4	8,7%
Je suis moyennement d'accord	13	28,3%
Je suis d'accord	14	30,4%
Je suis tout à fait d'accord	13	28,3%
Total	46	100,0%



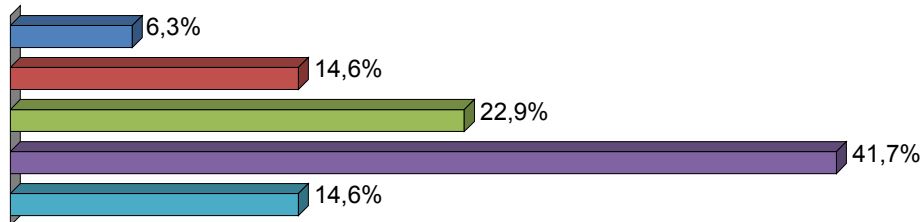
campus_fumeur_VA2 - passer au vapotage à 100% (sans fumer) ?

	Nb	% cit.
Je ne suis pas du tout d'accord	16	34,0%
Je ne suis pas d'accord	10	21,3%
Je suis moyennement d'accord	12	25,5%
Je suis d'accord	7	14,9%
Je suis tout à fait d'accord	2	4,3%
Total	47	100,0%



campus_fumeur_VA3 - maintenir votre arrêt du tabac ?

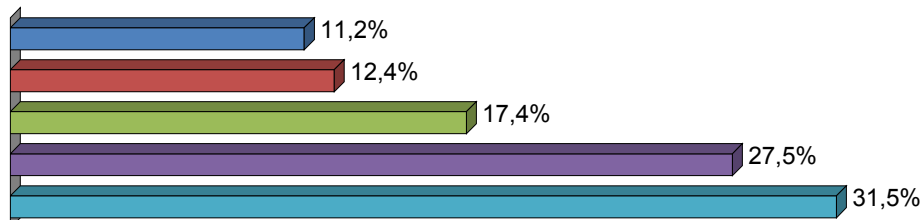
	Nb	% cit.
Je ne suis pas du tout d'accord	3	6,3%
Je ne suis pas d'accord	7	14,6%
Je suis moyennement d'accord	11	22,9%
Je suis d'accord	20	41,7%
Je suis tout à fait d'accord	7	14,6%
Total	48	100,0%



campus_nonfumeur_VAb -

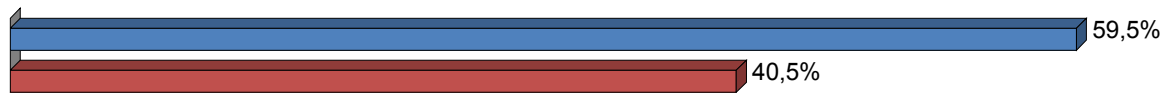
Si vous êtes non fumeur/se, êtes-vous d'accord ou non pour dire que ce campus sans tabac vous renforcera dans votre motivation à ne pas fumer ?

	Nb	% cit.
Je ne suis pas du tout d'accord	20	11,2%
Je ne suis pas d'accord	22	12,4%
Je suis moyennement d'accord	31	17,4%
Je suis d'accord	49	27,5%
Je suis tout à fait d'accord	56	31,5%
Total	178	100,0%



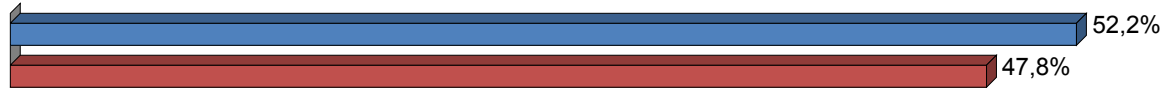
ehesp_aide_arret - Savez-vous que l'EHESP propose des aides gratuites pour les fumeurs/ses qui souhaitent arrêter de fumer (consultations d'aide au sevrage tabagique par des professionnels de santé, séances de sophrologie, participation à mois sans tabac en novembre) ?

	Nb	% cit.
Oui	138	59,5%
Non	94	40,5%
Total	232	100,0%



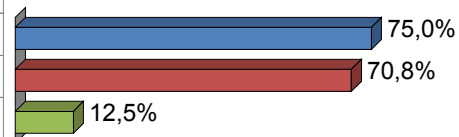
ehesp_aide_arret_int - Pour les fumeurs/ses, seriez-vous intéressé(e) pour recourir à ces aides pendant votre formation à l'EHESP ?

	Nb	% cit.
Oui	24	52,2%
Non	22	47,8%
Total	46	100,0%



ehesp_aide_arret_intok - Si oui, lesquelles (plusieurs choix possibles) ?

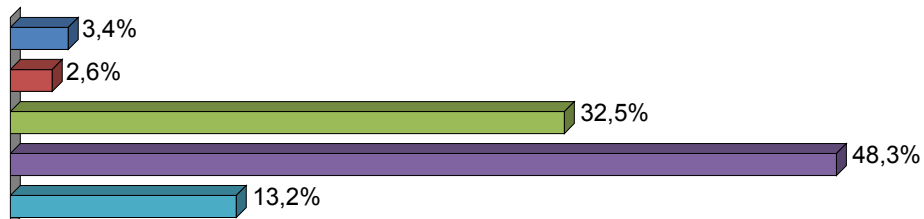
	Nb	% obs.
Consultations d'aide au sevrage tabagique par des professionnels de santé	18	75,0%
Séances de sophrologie	17	70,8%
Participation à mois sans tabac en novembre 2018	3	12,5%
Total	24	



futur_pro -

Etes-vous d'accord ou non pour dire que EHESP Campus sans tabac vous incitera à mettre en place un lieu sans tabac dans votre futur lieu d'exercice professionnel (CH, CHU, EHPAD, ARS, etc.) ?

	Nb	% cit.
Je ne suis pas du tout d'accord	8	3,4%
Je ne suis pas d'accord	6	2,6%
Je suis moyennement d'accord	76	32,5%
Je suis d'accord	113	48,3%
Je suis tout à fait d'accord	31	13,2%
Total	234	100,0%



Remarques - Commentaires / suggestions

Belle initiative

bravo

D'abord, je trouve inconcevable que des étudiants en santé boivent jusqu'au coma éthylique. Ensuite, un travail sur le cannabis et les drogues plus dures pourrait être le moyen d'avoir une démarche préventive quand on sait que la cocaïne est désormais utilisée dans les milieux professionnels. Dans ma vie professionnelle, j'ai déjà vu des cadres sup drogués à la coke. Certes, c'était dans les collectivités territoriales, mais j'imagine très bien qu'il en est tout autant dans les hôpitaux. Le rapport aux soutiens médicamenteux devrait être également abordés.

Enfin, esprit sain dans un corps sain, la cohérence pourrait être de proposer la possibilité d'un repas 100% bio à la cantine.

Excellente démarche.

Excellente initiative : agir sur les moyens, et non sur les finalités, laissant les individus juger d'eux-mêmes de leur action.

Excellente initiative, signe d'exemplarité d'autres structures devraient s'en inspirer

Je travaille en Ars, aussi cette action est bien connue et est essentielle.

Je trouve l'approche très convenue et, finalement, bien peu révolutionnaire, comme une évidence pour l'EHESP alors que c'est présenté comme tel. Je pense qu'il faudrait avoir un discours sans aucun tabou sur les addictions néfastes en termes de santé: l'alcool et les drogues.

J'encourage très vivement ce campus sans tabac et je me réjouis de faire partie d'un campus novateur en la matière. J'espère qu'il servira d'exemple pour l'ensemble de la fonction publique hospitalière

LE Campus sans tabac est une première étape indispensable dans un contexte de promotion de la santé.

L'objectif « Lieu de santé sans tabac » est déjà inclus dans les CPOM de certains établissements de santé.

Merci pour ce campus sans tabac.

Peut être faudrait il surtout sensibiliser les élèves sur leur consommation d'alcool, qui est bien plus importante que la prévalence du tabac au sein de leur communauté.

Présence de mégots en périphérie du campus

Prévoir des icônes « pas concerné par la question »

Très bonne initiative

Très bonne initiative. Je vous félicite et aimerait que cela soit relaté dans les lieux où nous travaillerons/ravillons pour inciter la mise en place d'espaces dédiées aux fumeurs. Car n'oublions pas le tabagisme passif dont les fumeurs ne sont, à mon avis, peu conscients