

# ETUDE SUR LE CAMPUS SANS TABAC

## Résultats enquête de septembre 2019

### Synthèse

#### Présentation de l'échantillon :

- 82 répondants, à 87% des femmes, et en majorité entre 24 et 29 ans (30,5%) et moins de 24 ans (29,3%)
- Dans cet échantillon, 63% des personnes sont non fumeuses, 18% fument de temps en temps 18% tous les jours. 46% des fumeurs interrogés fument moins de 6 cigarettes par jour, et 40% fument entre 9 et 14 cigarettes par jour.
- 37% des répondants fumeurs n'ont jamais essayé d'arrêter, et 29% ont essayé une fois, 18,5% ont essayé deux fois, 14% trois fois et plus → donc parmi les répondants fumeurs, une majorité a essayé d'arrêter de fumer au moins une fois (63%)

#### Evaluation du dispositif :

- 95,1% des personnes interrogées avaient entendu parler du dispositif
- 85,4% des personnes sont « très favorables », 11% sont « assez favorables » pour 11% et 3% sont « peu favorables »
- Pour les personnes « très favorables » ou « assez favorables », 3 motifs sont mis en avant :
  - Cohérence avec les objectifs d'une école de santé publique (96,1%)
  - Diminution des nuisances liées à la fumée (74%)
  - Incitation à moins fumer (58,4%)
- Les 3 personnes étant peu favorables ou pas du tout favorables évoquent soit un dispositif non justifié soit une stigmatisation des fumeurs.
- Les trois principaux objectifs du campus sans tabac cités sont :
  - La promotion d'une bonne santé et d'un bien être individuel
  - Un espace de travail moins pollué par la fumée de cigarette
  - le fait de faire prendre conscience de l'enjeu en terme de santé
- 66,6% des fumeurs considèrent que le Campus Sans Tabac est un moyen d'arrêter de fumer
- 70,8% des fumeurs considèrent que cela leur permet de diminuer leur consommation de tabac.
- 65,2% des fumeurs ne vont pas remplacer définitivement la cigarette par le vapotage
- 77,3% des ex-fumeurs considèrent que le Campus sans Tabac leur permet de maintenir leur arrêt de consommation.

- 58,2% ont connaissance des aides gratuites proposées aux fumeurs souhaitant arrêter leur consommation. 58,3% des fumeurs sont intéressés par ces aides pendant leur formation : 76,9% par la sophrologie et 61,5% par les consultations d'aide au sevrage tabagique. De plus, 46,2% souhaitent participer au dispositif national Mois sans tabac.

#### Questions de culture générale :

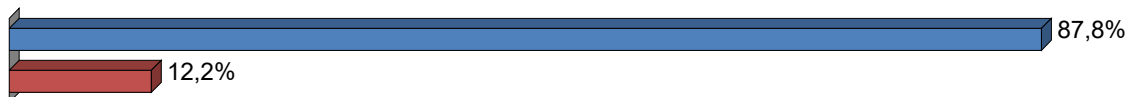
- Une majorité de personnes (37,8%) ne sait pas combien de personnes décèdent prématurément tous les ans du tabac en France, et 28% ont la bonne réponse (**73 000**)
- 42% des personnes pensent que le tabac est la seconde cause de mortalité alors que c'est la première cause
- La moitié des personnes interrogées savent que le tabac est responsable « d'environ 33% des cancers ».

# ETUDE SUR LE CAMPUS SANS TABAC

## Enquête SEPTEMBRE 2019

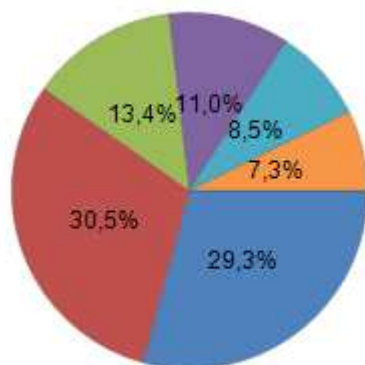
sexe - Vous êtes :

	Nb	% cit.
Une femme	72	87,8%
Un homme	10	12,2%
<b>Total</b>	<b>82</b>	<b>100,0%</b>



age - Quel âge avez-vous ?

	Nb	% cit.
Moins de 24	24	29,3%
De 24 à 29	25	30,5%
De 30 à 35	11	13,4%
De 36 à 41	9	11,0%
De 42 à 47	7	8,5%
48 et plus	6	7,3%
<b>Total</b>	<b>82</b>	<b>100,0%</b>



fumeur - Est-ce que vous fumez, ne serait-ce que de temps en temps (quel que soit le tabac : cigarettes roulées, cigares, chicha...)?

	Nb	% cit.
Oui, je fume tous les jours	15	18,1%
Oui, je fume de temps en temps (mais pas tous les jours)	15	18,1%
Non	53	63,9%
<b>Total</b>	<b>83</b>	<b>100,0%</b>



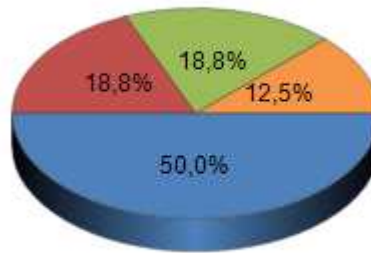
fumeur\_oui\_nbre\_jour - 1. Par jour

	Nb	% cit.
Moins de 6	7	46,7%
De 6 à 8	3	20,0%
De 9 à 11	3	20,0%
De 12 à 14	1	6,7%
De 15 à 17	0	0,0%
18 et plus	1	6,7%
<b>Total</b>	<b>15</b>	<b>100,0%</b>



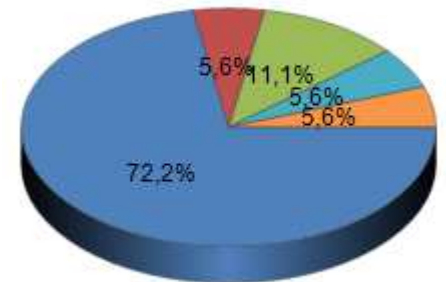
fumeur\_oui\_nbre\_sem - 2. Par semaine

	Nb	% cit.
Moins de 20	8	50,0%
De 20 à 39	3	18,8%
De 40 à 59	3	18,8%
De 60 à 79	0	0,0%
De 80 à 99	0	0,0%
100 et plus	2	12,5%
<b>Total</b>	<b>16</b>	<b>100,0%</b>



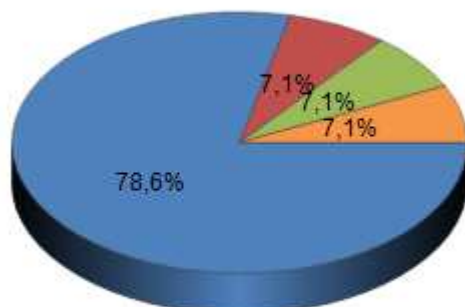
fumeur\_oui\_nbre\_mois - 3. Par mois

	Nb	% cit.
Moins de 90	13	72,2%
De 90 à 179	1	5,6%
De 180 à 269	2	11,1%
De 270 à 359	0	0,0%
De 360 à 449	1	5,6%
450 et plus	1	5,6%
<b>Total</b>	<b>18</b>	<b>100,0%</b>

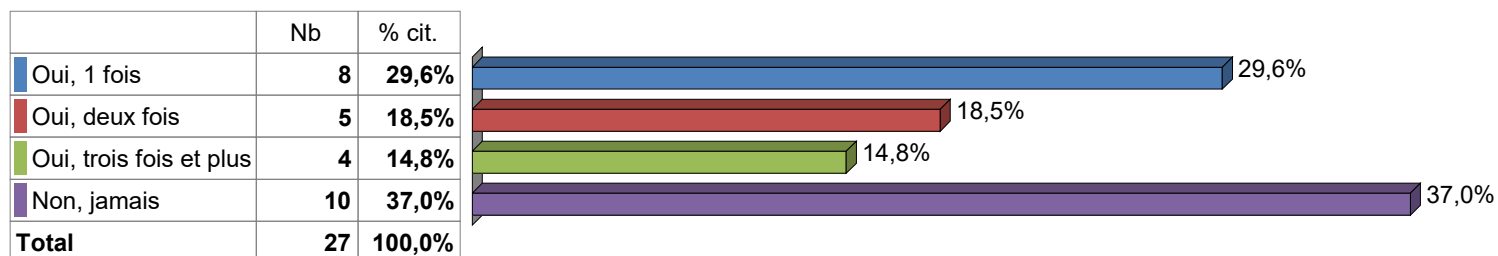


fumeur\_oui\_nbre\_an - 4. Par an

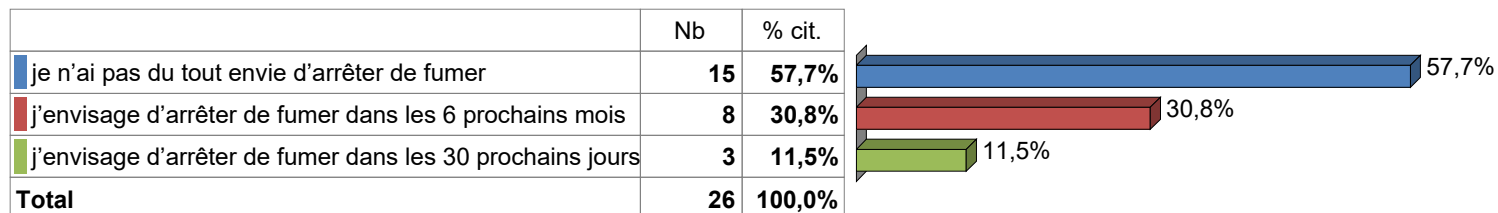
	Nb	% cit.
Moins de 3000	11	78,6%
De 3000 à 5999	1	7,1%
De 6000 à 8999	1	7,1%
De 9000 à 11999	0	0,0%
De 12000 à 14999	0	0,0%
15000 et plus	1	7,1%
<b>Total</b>	<b>14</b>	<b>100,0%</b>



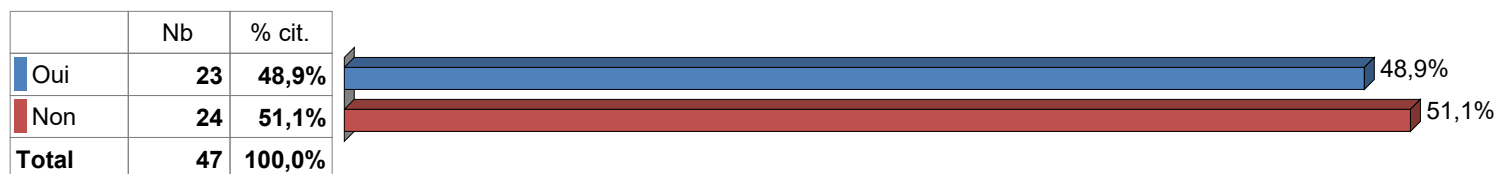
**essai\_arret - Pour les fumeurs / fumeuses, avez-vous déjà essayé d'arrêter de fumer ?**



**motiv\_arret - Pour les fumeurs / fumeuses, quelle est votre motivation actuelle pour arrêter de fumer ?**

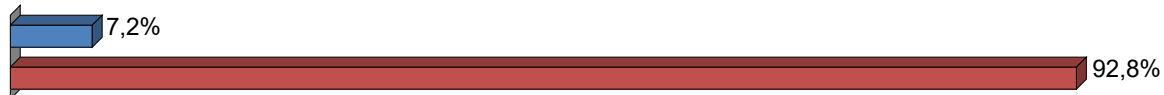


**passer\_fumeur - Pour les non fumeurs / fumeuses, avez-vous déjà fumé ?**



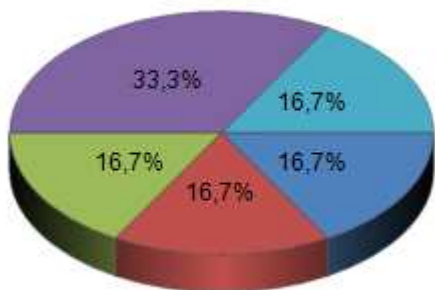
vapot - Est-ce que vous vapotez, ne serait-ce que de temps en temps ?

	Nb	% cit.
Oui	6	7,2%
Non	77	92,8%
<b>Total</b>	<b>83</b>	<b>100,0%</b>



vapot\_oui\_nbre\_jour - 1. Par jour

	Nb	% cit.
0	1	16,7%
1	1	16,7%
3	1	16,7%
4	2	33,3%
5	1	16,7%
<b>Total</b>	<b>6</b>	<b>100,0%</b>



vapo\_oui\_nbre\_sem - 2. Par semaine

	Nb	% cit.
1	1	100,0%
<b>Total</b>	<b>1</b>	<b>100,0%</b>



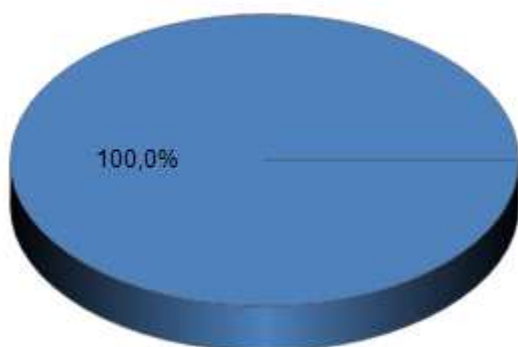
vapo\_oui\_nbre\_mois - 3. Par mois

	Nb	% cit.
5	1	100,0%
<b>Total</b>	<b>1</b>	<b>100,0%</b>

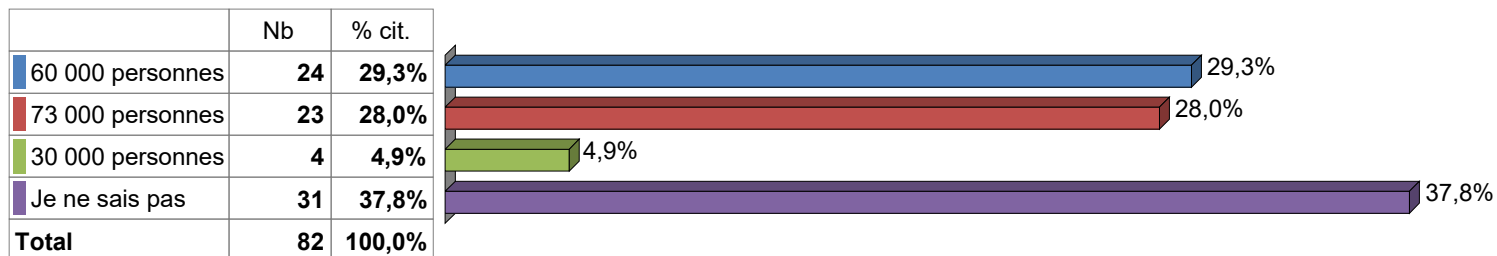


vapo\_oui\_nbre\_an - 4. Par an

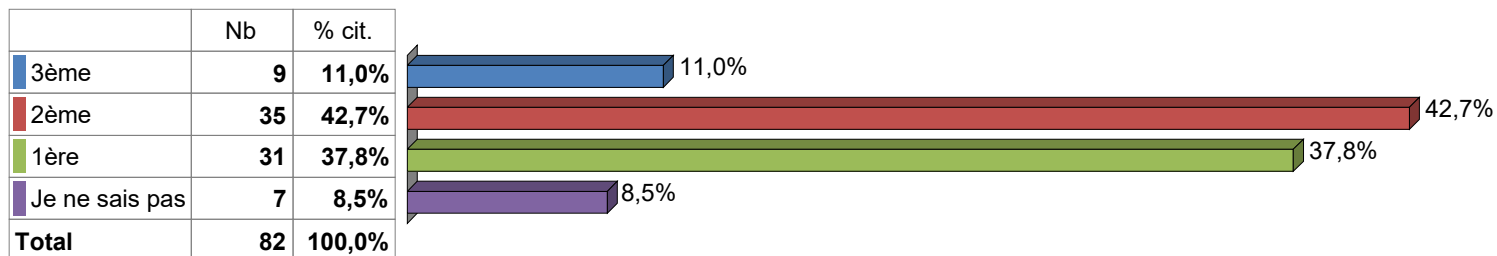
	Nb	% cit.
68	1	100,0%
<b>Total</b>	<b>1</b>	<b>100,0%</b>



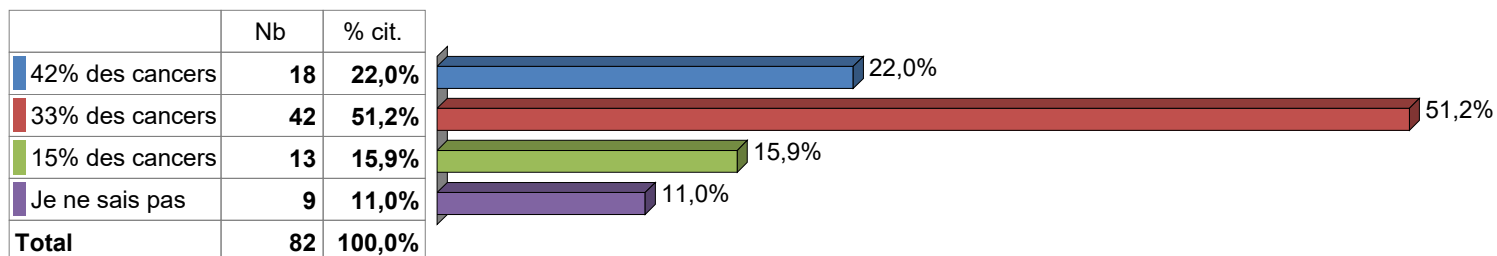
**deces\_tabac - Savez-vous combien de personnes décèdent prématurément tous les ans du tabac en France ?**



**cause\_mort - D'après vous, le tabac est la ... cause de mortalité évitable en France**

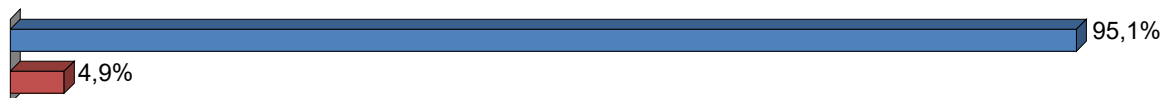


**cancer - D'après vous, le tabac est responsable en France d'environ :**



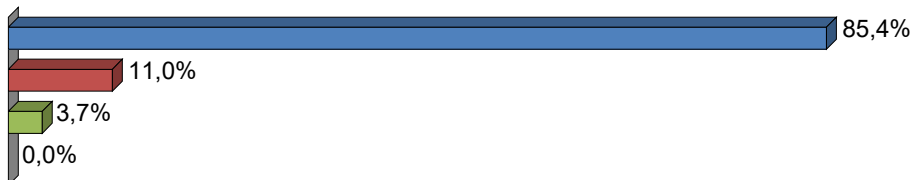
**campus - Avez-vous entendu parler de « EHESP Campus sans tabac » mis en place en mai 2018 par l'EHESP ?**

	Nb	% cit.
Oui	78	95,1%
Non	4	4,9%
<b>Total</b>	<b>82</b>	<b>100,0%</b>



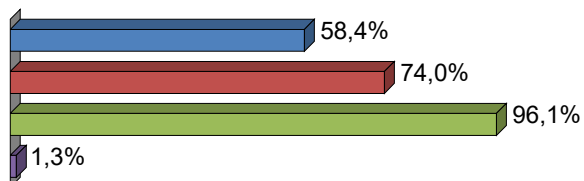
**campus\_avis - Quel est votre avis sur une telle initiative ?**

	Nb	% cit.
Je suis très favorable	70	85,4%
Je suis assez favorable	9	11,0%
Je suis peu favorable	3	3,7%
Je ne suis pas du tout favorable	0	0,0%
<b>Total</b>	<b>82</b>	<b>100,0%</b>



**campus\_avis\_ok\_motif - Je suis très favorable / assez favorable, parce que :**

	Nb	% obs.
Cela incite les fumeurs à moins fumer	45	58,4%
Cela évite d'avoir de la fumée qui peut gêner	57	74,0%
C'est cohérent avec les objectifs d'une école de santé publique	74	96,1%
Autre	1	1,3%
<b>Total</b>	<b>77</b>	

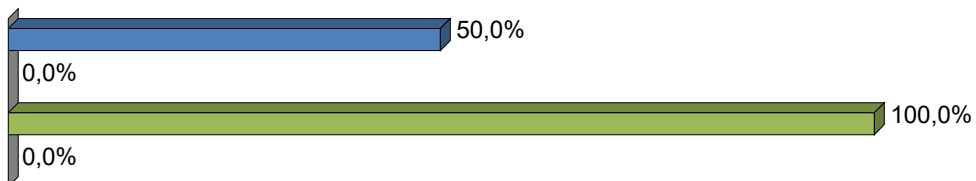


**campus\_avis\_ok\_motif\_Autre - Si 'Autre' précisez :**

Pas de cendriers ni de mégots partout (pollution environnementale, visuelle et olfactive), nettoyage simplifié pour les agents

**campus\_avis\_negatif\_motif - Je suis peu favorable / pas du tout favorable, parce que :**

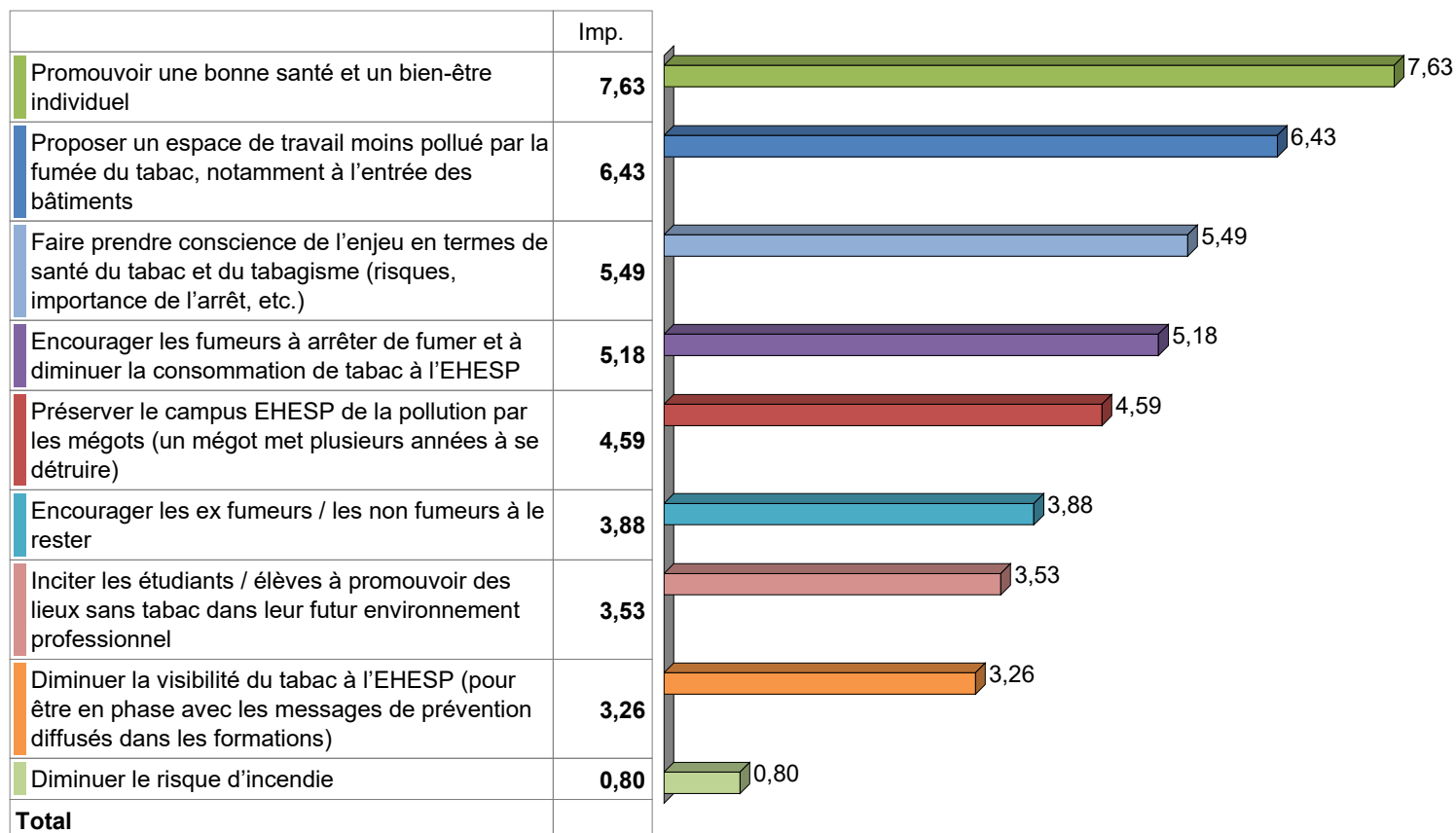
	Nb	% obs.
Ce n'est pas justifié	1	50,0%
C'est inutile	0	0,0%
Ca stigmatise les fumeurs	2	100,0%
Autre	0	0,0%
<b>Total</b>	<b>2</b>	



**campus\_avis\_negatif\_motif\_Autre - Si 'Autre' précisez :**

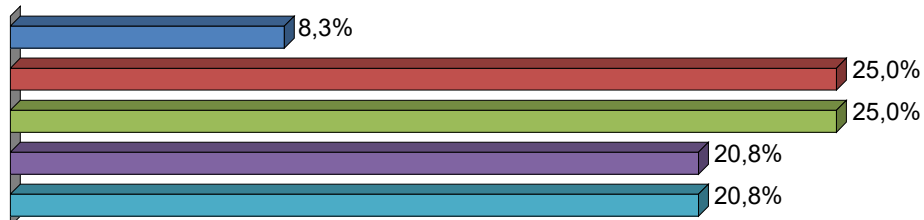


**36. objectifs\_campus - D'après vous, quels sont les objectifs du campus sans tabac mis en place par l'EHESP ? (Classez ces réponses par ordre d'importance selon vous)**



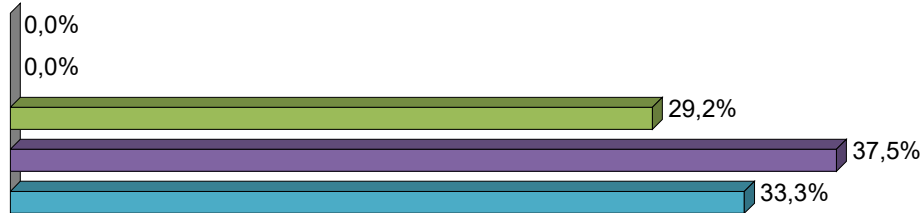
### campus\_fumeur\_VA0 - arrêter de fumer ?

	Nb	% cit.
Je ne suis pas du tout d'accord	2	8,3%
Je ne suis pas d'accord	6	25,0%
Je suis moyennement d'accord	6	25,0%
Je suis d'accord	5	20,8%
Je suis tout à fait d'accord	5	20,8%
<b>Total</b>	<b>24</b>	<b>100,0%</b>



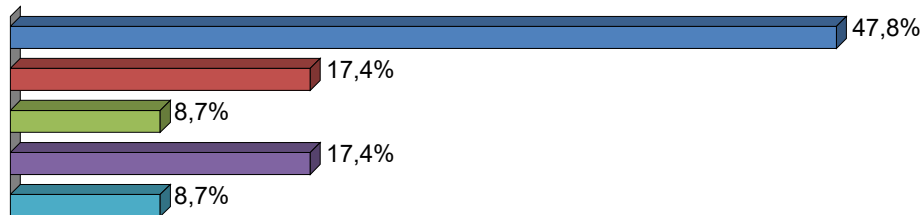
### campus\_fumeur\_VA1 - diminuer votre consommation de tabac ?

	Nb	% cit.
Je ne suis pas du tout d'accord	0	0,0%
Je ne suis pas d'accord	0	0,0%
Je suis moyennement d'accord	7	29,2%
Je suis d'accord	9	37,5%
Je suis tout à fait d'accord	8	33,3%
<b>Total</b>	<b>24</b>	<b>100,0%</b>



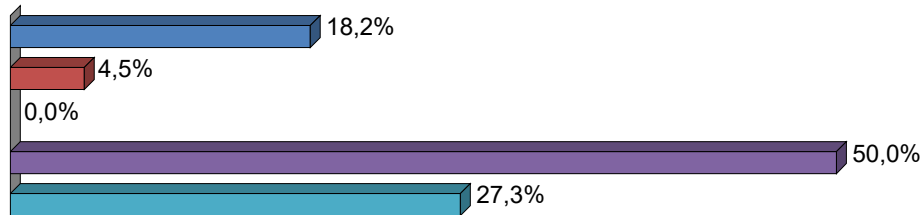
### campus\_fumeur\_VA2 - passer au vapotage à 100% (sans fumer) ?

	Nb	% cit.
Je ne suis pas du tout d'accord	11	47,8%
Je ne suis pas d'accord	4	17,4%
Je suis moyennement d'accord	2	8,7%
Je suis d'accord	4	17,4%
Je suis tout à fait d'accord	2	8,7%
<b>Total</b>	<b>23</b>	<b>100,0%</b>



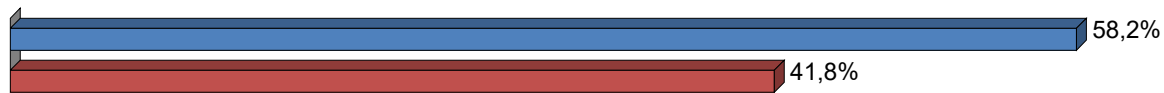
### campus\_fumeur\_VA3 - maintenir votre arrêt du tabac ?

	Nb	% cit.
Je ne suis pas du tout d'accord	4	18,2%
Je ne suis pas d'accord	1	4,5%
Je suis moyennement d'accord	0	0,0%
Je suis d'accord	11	50,0%
Je suis tout à fait d'accord	6	27,3%
<b>Total</b>	<b>22</b>	<b>100,0%</b>



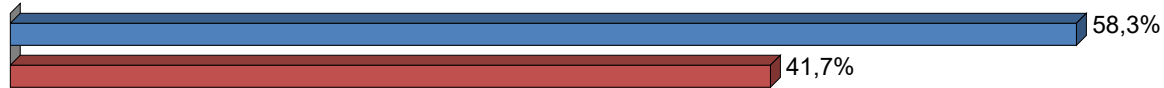
**ehesp\_aide\_arret - Savez-vous que l'EHESP propose des aides gratuites pour les fumeurs/ses qui souhaitent arrêter de fumer (consultations d'aide au sevrage tabagique par des professionnels de santé, séances de sophrologie, participation à mois sans tabac en novembre) ?**

	Nb	% cit.
Oui	46	58,2%
Non	33	41,8%
<b>Total</b>	<b>79</b>	<b>100,0%</b>



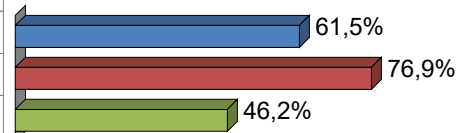
**ehesp\_aide\_arret\_int - Pour les fumeurs/ses, seriez-vous intéressé(e) pour recourir à ces aides pendant votre formation à l'EHESP ?**

	Nb	% cit.
Oui	14	58,3%
Non	10	41,7%
<b>Total</b>	<b>24</b>	<b>100,0%</b>



**ehesp\_aide\_arret\_intok - Si oui, lesquelles (plusieurs choix possibles) ?**

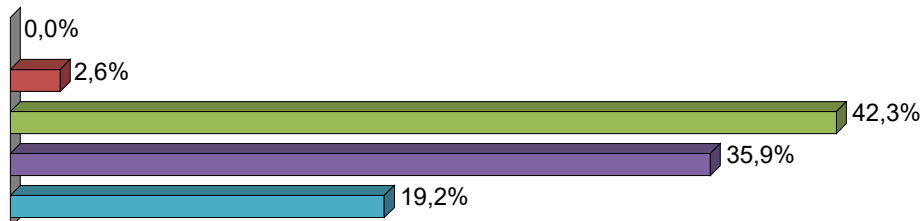
	Nb	% obs.
Consultations d'aide au sevrage tabagique par des professionnels de santé	8	61,5%
Séances de sophrologie	10	76,9%
Participation à mois sans tabac en novembre 2019	6	46,2%
<b>Total</b>	<b>13</b>	



**futur\_pro -**

**Etes-vous d'accord ou non pour dire que EHESP Campus sans tabac vous incitera à mettre en place un lieu sans tabac dans votre futur lieu d'exercice professionnel (CH, CHU, EHPAD, ARS, etc.) ?**

	Nb	% cit.
Je ne suis pas du tout d'accord	0	0,0%
Je ne suis pas d'accord	2	2,6%
Je suis moyennement d'accord	33	42,3%
Je suis d'accord	28	35,9%
Je suis tout à fait d'accord	15	19,2%
<b>Total</b>	<b>78</b>	<b>100,0%</b>



## Remarques - Commentaires / suggestions

Afficher plus clairement un contact pour ceux qui souhaite arrêter et être accompagné

Bien que fumeuse je trouve cette initiative intéressante. Néanmoins, je pense qu'il ne faut pas penser que ce type de proposition puisse permettre aux fumeurs d'arrêter leur consommation. Ça peut peut-être permettre de réduire mais sous la contrainte plus que par envie réelle ("la cabane est trop loin, je n'ai pas le temps de fumer.",etc). En ce qui me concerne, et sûrement pour beaucoup d'autres, la dépendance est physique, psychique et affective. A ce niveau, ça n'est pas le fait de ne pouvoir fumer qu'à des endroits assignés qui changera les choses. Ça pourrait même être renforçateur, puisque le fait de devoir aller fumer dans la cabane en bois génère quand même un sentiment de culpabilité et/ou de stigmatisation. C'est un rappel permanent à sa consommation, qui je l'espère, déclencher une démarche d'arrêt pour certains, mais qui pour moi renforce mon besoin de fumer puisque finalement je suis toujours en train d'anticiper ma pause cigarette en cherchant un lieu adéquat pour être sû...

C'est très encourageant comme initiative mais je crois qu'il y a encore du chemin à faire pour l'apprentissage des bonnes pratiques concernant le lieu spécifique pour fumer mais aussi des endroits bien design pour jeter les mégots. On retrouve encore plein des mégots aux différentes entrées de l'école. Peut être proposer aux entrées de l'école des poubelles pour les mégots car c'est un lieu où beaucoup des personnes s'arrêtent pour fumer avant d'entrer au campus .

Ce campus tabac est à mon sens un élément essentiel dans le cas des études de santé publique cependant cela favorise la mise à l'écart d'un groupe.

Dans l'accompagnement à l'arrêt existe-t-il des entretiens motivationnels ?

Je pousserai la prévention sur les trottoirs devant le bâtiment, trop d'étudiant si trouve aux pauses

Je suggère qu'on mette des messages, très visibles, de lutte contre le tabac pour renforcer l'action.

Sont-ils fait par des acteurs EHESP ?

Une très belle initiative, un bel exemple pour promouvoir la santé et le bien-être