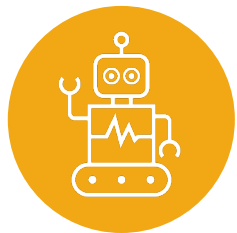




# Lancement de l'AMI 2024



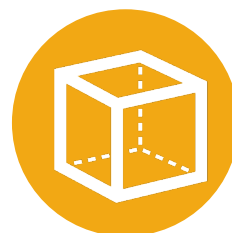
# AMI 2024 : thématiques et niveaux d'implication



Intelligence  
artificielle



Réalité virtuelle  
avec ou sans casque



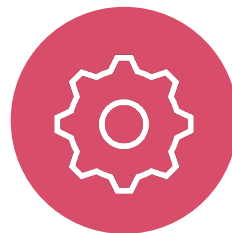
Simulation



Co-développement



Une idée à  
contextualiser



Une réflexion à  
mettre en œuvre



Un prototype à  
déployer



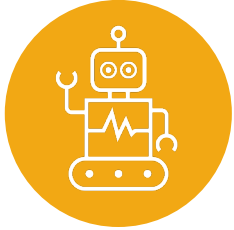
# AMI 2024 : accompagnement du CApP

---

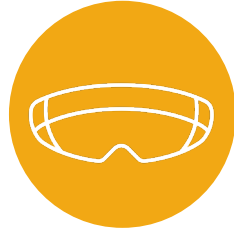
- Prise en charge budgétaire : 3 000euros / projet
- Accompagnement d'un binôme d'ingénieur·es pédagogiques du CApP : 100h)
- Quelques exemples :
  - ✓ Achat de petit matériel (casque virtuelle...)
  - ✓ Service de prestataire externe (réalisation de produits multimédias, voix off pro)
  - ✓ Acquisition de logiciel/licence/solution : Midjourney, VTS editor...
  - ✓ Veille/prospection : formation/séminaire/salon/visite (déplacement et frais d'inscription)
- ✗ Pas de vacation



# Exemple : une idée à contextualiser



Intelligence  
artificielle



Réalité virtuelle  
avec ou sans casque



Simulation



Co-développement



Une idée à  
contextualiser



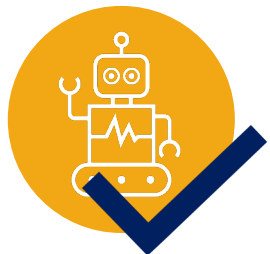
- Déplacements pour visiter des salles de simulation
- Participation à des événements/colloques



- Participation à un CApPuccino



# Exemple : une réflexion à mettre en œuvre



Intelligence  
artificielle



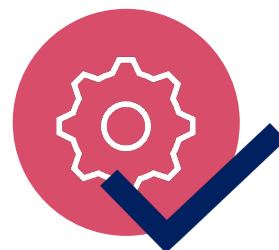
- Veille outils de tutorat utilisant l'IA
- Rencontres de différents prestataires
- Recherche de financement pour déployer le dispositif



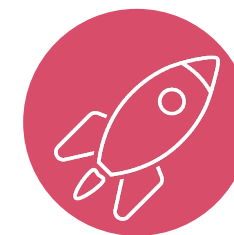
- Conception d'un dossier pédagogique sur l'espace Campus du CApP à disposition de tous



Une idée à  
contextualiser



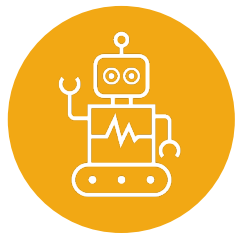
Une réflexion à  
mettre en œuvre



Un prototype à  
déployer



# Exemple : un prototype à déployer



Intelligence  
artificielle



Réalité virtuelle  
avec ou sans casque



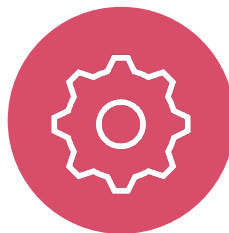
- Achat de casques VR
- Développement d'un produit avec un prestataire



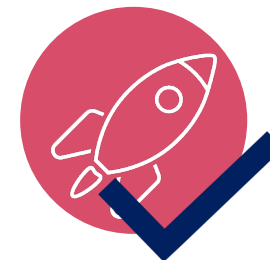
Évaluation du dispositif (observation,  
questionnaire, entretien...)



Une idée à  
contextualiser



Une réflexion à  
mettre en œuvre



Un prototype à  
déployer



# AMI 2024 : en bref

- Ouvert à toute la communauté pédagogique
- Accompagnement par des ingénieur·es pédagogiques lors des candidatures
- Valorisation des projets (vidéos, entretiens etc)

