



Nos retours d'expérience



Retour sur l'AMI 2022 en vidéo

Gaëlle Chesnais

Hélène Crogenec – Le Saout

Les cartes du médico-social



Nathalie Bonvallot

Chemrisk



Xénia Orhan

Anne-Laure Nozahic-Péan

Les fondamentaux des finances hospitalières



<https://player.vimeo.com/video/809778678>



AMI – Tous accompagné.e.s

Depuis 2022 :

- Validation des contenus, production des visuels et impression du jeu ;
- Identification d'un nouveau titre : "Tous accompagné.e.s"
- Réalisation de plusieurs phases de test auprès d'enseignants experts puis auprès d'élèves de l'EHESP ;
- Passation d'une centaine de questionnaires d'évaluation auprès des élèves D3S, master PPASP.



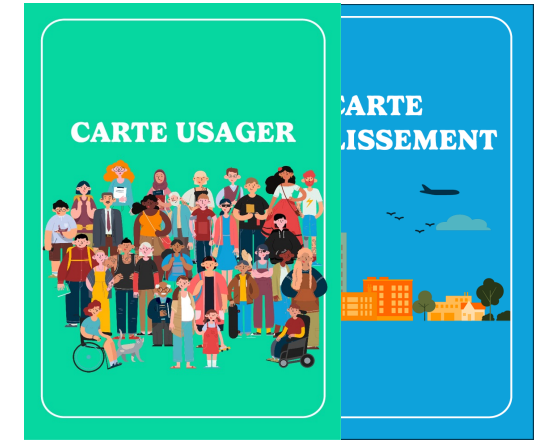
Gaëlle Chesnais

Hélène Crogenec – Le Saout

Les cartes du médico-social



AMI – Tous accompagné.e.s





AMI – Tous accompagné.e.s

Les perspectives :

- Identification d'un modèle économique permettant l'édition et la commercialisation du jeu pour une diffusion élargie (Presses de l'EHESP) et une actualisation régulière ;
- Une adaptation du jeu en version numérisée est en cours de réflexion. Actuellement, un prototype simplifié est mis à disposition des apprenants sur la plateforme Campus.





AMI – Les fondamentaux des finances hospitalières

Bilan

- Déconstruction-reconstruction de la scénarisation pédagogique...Passer d'une logique linéaire à une logique en brique
- Ludification de plusieurs ressources et création d'une cohérence graphique
- Formation auto-portée (entrée en matière et/ou révision)
- Test du dispositif sur plusieurs formations (AMOS, DH, AAH, FC)



Xénia Orhan

Anne-Laure Nozahic-Péan





AMI – Les fondamentaux des finances hospitalières

Verbatim



"Commencer par le module en ligne (...) est pertinent dans la mesure où l'on découvre les cours, à son rythme, avec la possibilité de faire et refaire les exercices, c'est vraiment bien réalisé, pédagogique et ludique"

"J'ai adoré le format. J'ai apprécié le fait d'avoir du temps seule pour appréhender pour la première fois toutes ces nouvelles notions."

"J'ai apprécié la précision et le côté interactif de la formation, tant sur le plan théorique que pratique et l'ensemble des supports de cours qui permettent de retourner sur les concepts"





Perspectives

- Création d'un jeu pour le module 6 : l'analyse financière (des études de cas à diagnostiquer)
- Ouverture du dispositif à la communauté EHESP pour acculturation
- Ecriture d'un article dans des revues professionnelles sur la mise en place de ce dispositif.

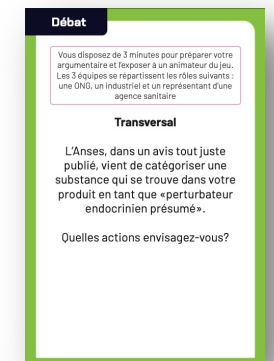
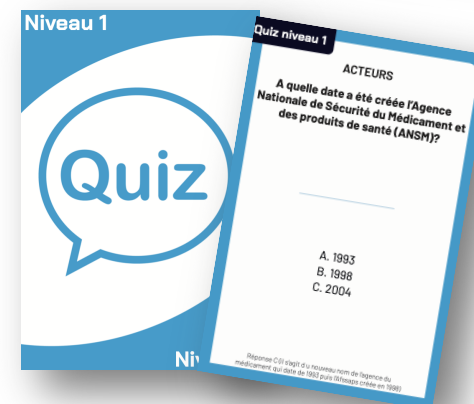
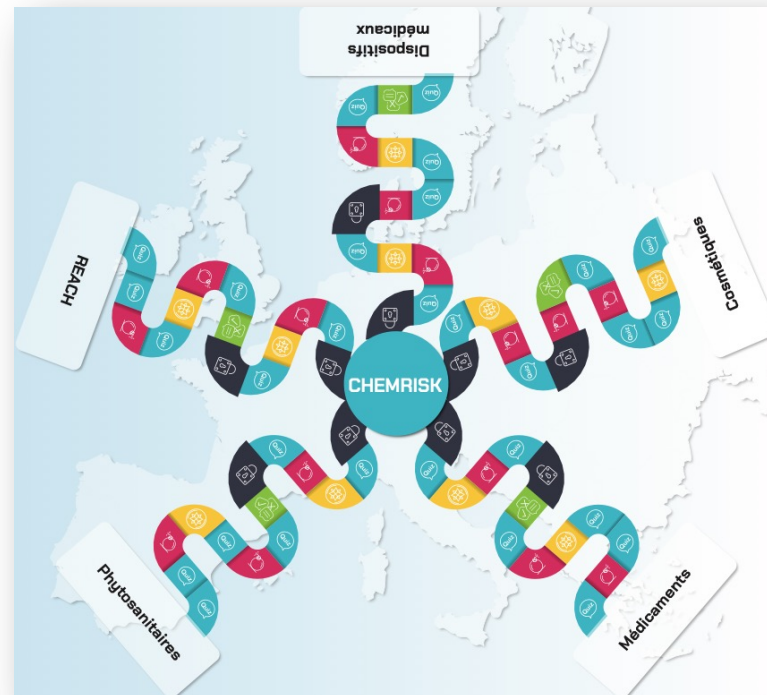




AMI – CHEMRISK

Phase d'étude et de prototypage

- Identification des besoins
- Choix de produire un jeu de plateau
- Un parcours par thématique





AMI – CHEMRISK

Phase d'expérimentation (EHESP)

- Première évaluation des aspects du jeu avec un public non expert
 - Mécanique de jeu
 - Rythme et équilibre
 - Design





AMI – CHEMRISK

Phase d'expérimentation (EHESP, ANSES)

- Validation des apports pédagogique avec les experts (exactitude et pertinence)
- Affinage des aspects ludiques





AMI – CHEMRISK

Exploitation dans les conditions réelles

- Première partie auprès des étudiants dans le cadre de l'enseignement
- Collecte des données d'évaluation des participants et des animateurs
- Validation de la version 1 du jeu





AMI – CHEMRISK

Et ensuite ?

- Diffusion dans d'autres universités
- Traduction du jeu en anglais
- Adaptation à d'autres publics par simplification
- Partenariats à l'étude

